

ALLEGATO A.

Rilievo fotografico interno ed esterno dei beni



Foto 1 – Corpo di fabbrica su via Menabrea 33



Foto 2 - ingresso al complesso



Foto 3 - vano scala comune primo fabbricato



Foto 4 - copro di fabbrica interno



Foto 5 - vano scala corpo interno



Foto 6 - ingresso all'appartamento



Foto 7 - monolocale



Foto 8 - monolocale



Foto 9 - angolo cottura



Foto 10 - bagno



Foto 11 - dettaglio bagno



Foto 12 - scala soppalco



Foto 13 - soppalco ligneo



Foto 14 - monolocale



Foto 15 - monolocale

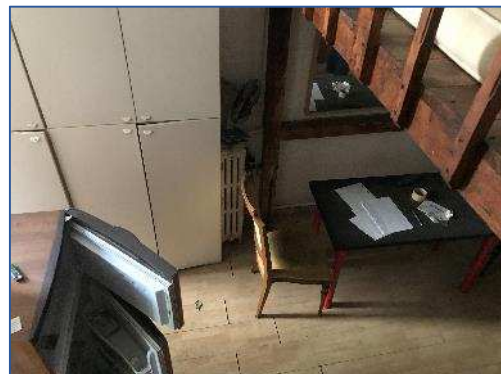


Foto 16 - monolocale



Foto 17 - zona notte su soppalco



Foto 18 - zona notte su soppalco



Foto 19 - disimpegno comune sottotetto



Foto 20 - disimpegno comune sottotetto



Foto 21 - solaio