



Foto 1 - Vista aerea



Foto 2 – prospetto verso strada



Foto 3 – vista laterale



Foto 4 – vista retro edificio





Foto 5 – scalinata di accesso e autorimessa



Foto 6 vista posteriore zona autorimessa e terrazza





Foto 7 – vialetto di accesso comune alle due unità abitative



Foto 8 – vialetto di accesso unità abitativa stimata – gravato da servitù di passaggio a favore del Consorzio di Bonifica e del Demanio



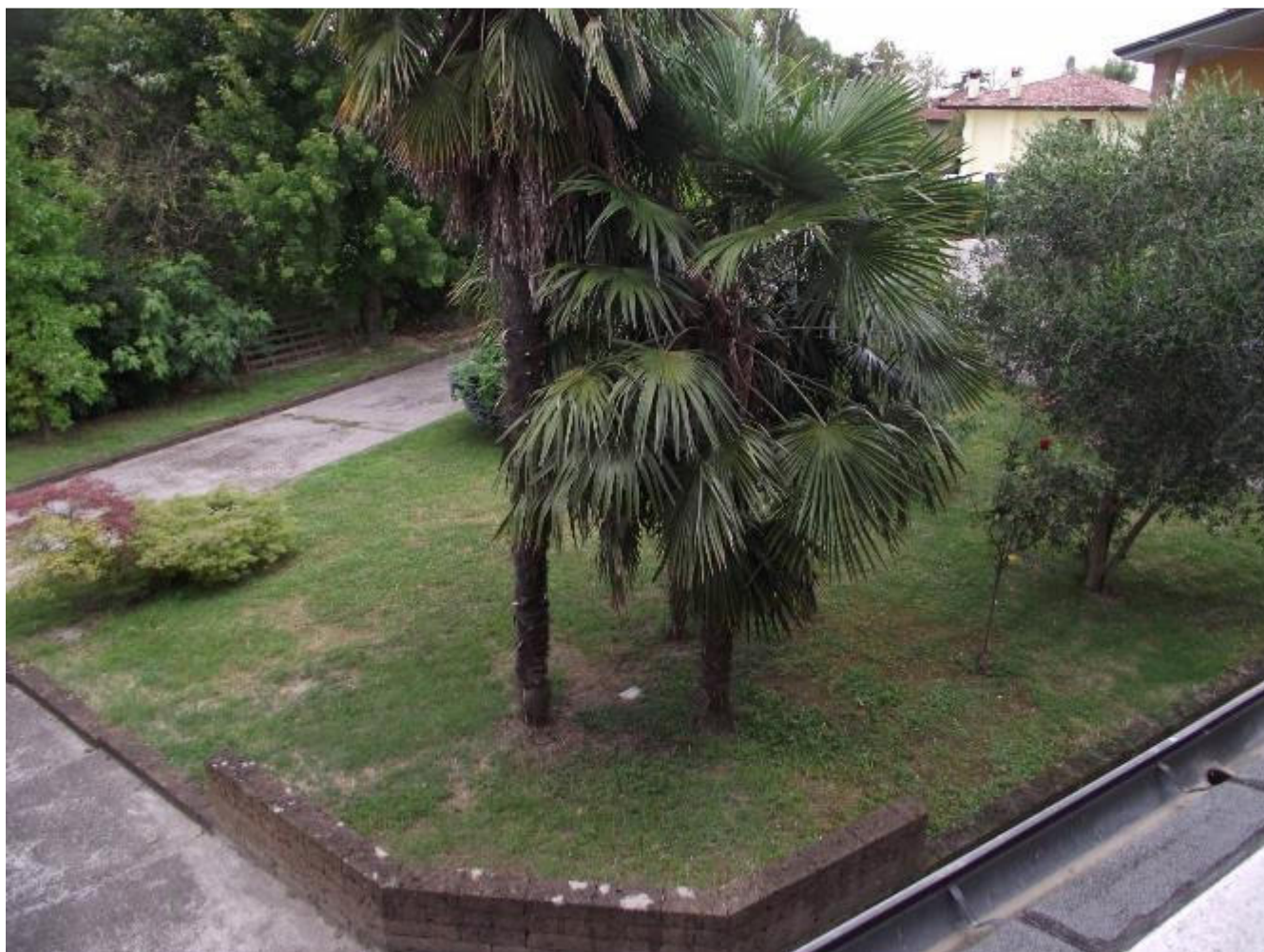


Foto 9: area verde sul fronte strada (altra proprietà e vialetto con servitù).



Foto 10 – autorimessa



Foto 11 – ripostiglio nell'auto rimessa



Foto 12 – altro ripostiglio nell'auto rimessa



Foto 13 – ripostiglio verso area verde retrostante



Foto 14 - ripostiglio verso area verde retrostante





Foto 15 – Ingresso - salotto



Foto 16 – Ingresso - salotto





Foto 17 - cucina



Foto 18 – disimpegno verso zona notte



Foto 19 – camera da letto matrimoniale



Foto 20 – cabina armadio





Foto 21 - bagno



Foto 22 - bagno



Foto 23 – lavanderia



Foto 24 – camera da letto





Foto 25 – terrazzo sul fronte principale, sopra autorimessa



Foto 26 – terrazzo, lato edificio



Foto 27 – terrazzo su retro



Foto 28 – terrazzo su retro, con annesso uso c.t. abusivo





Foto 29 – raffrescamento (mono split, solo zona giorno)



Foto 30 – caldaia murale a metano