

Documentazione fotografica





Foto n. 1 e n. 2: Foto esterne del fabbricato



Foto n.3 e n.4: Vista del corpo scale e della porta di ingresso





Foto n.5 e n.6: Vista della zona giorno /angolo cottura



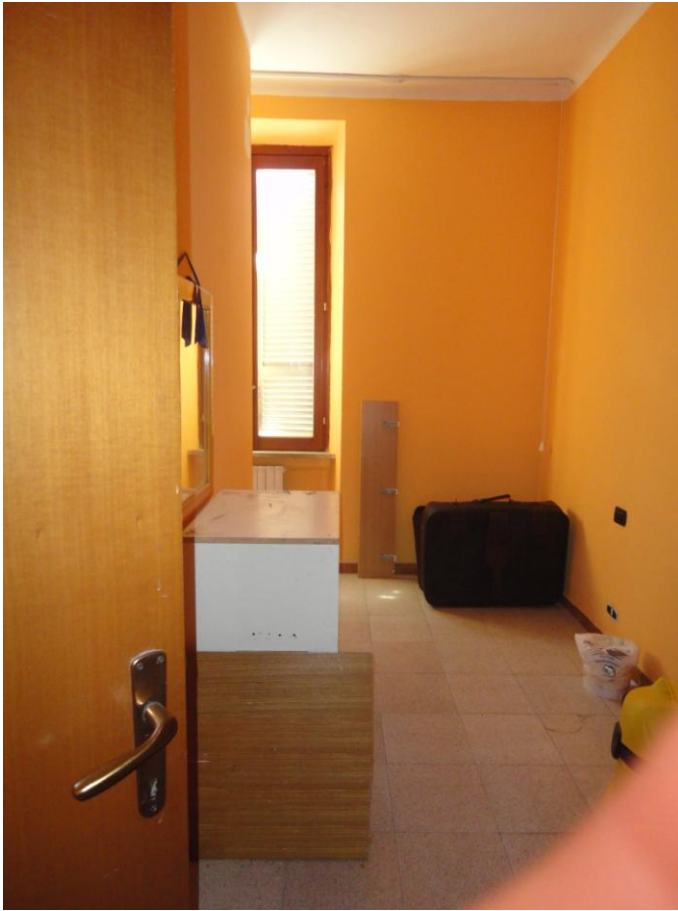


Foto n.7 e n.8: Le due camere da letto





Figura 9 e 10 Servizio igienico e caldaia posta nel locale cucina



