

Esecuzione Immobiliare n. 44/2017 – G.E. Dott. TONON Francesco - Tribunale di Pordenone

**ALLEGATO “ 13 “ ALLA C.T.U. : DOCUMENTAZIONE FOTOGRAFICA**

foto lato sud-est



foto lato sud



foto lato sud-ovest



foto lato ovest



foto cortile lato nord



foto fabbricato lato nord



foto fabbricato lato nord est



Portoncino ingresso all'unità



foto ingresso



foto citofono in ingresso

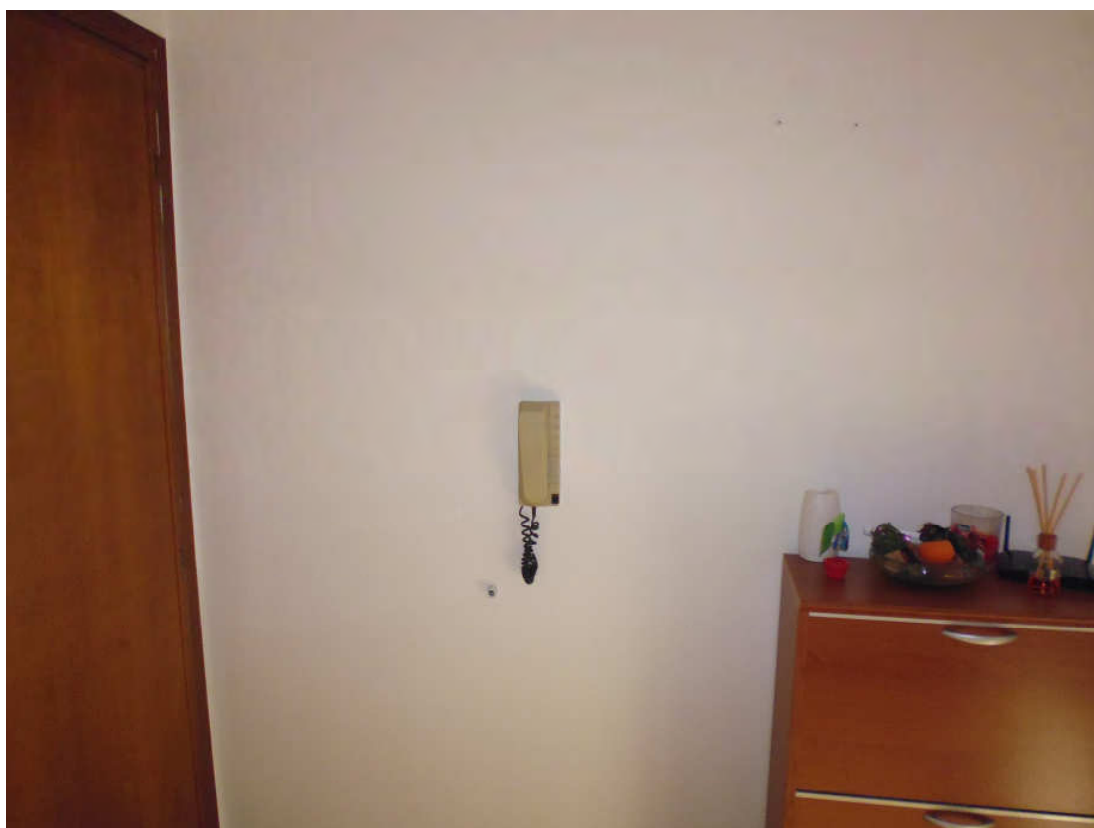


foto ingresso condominiale

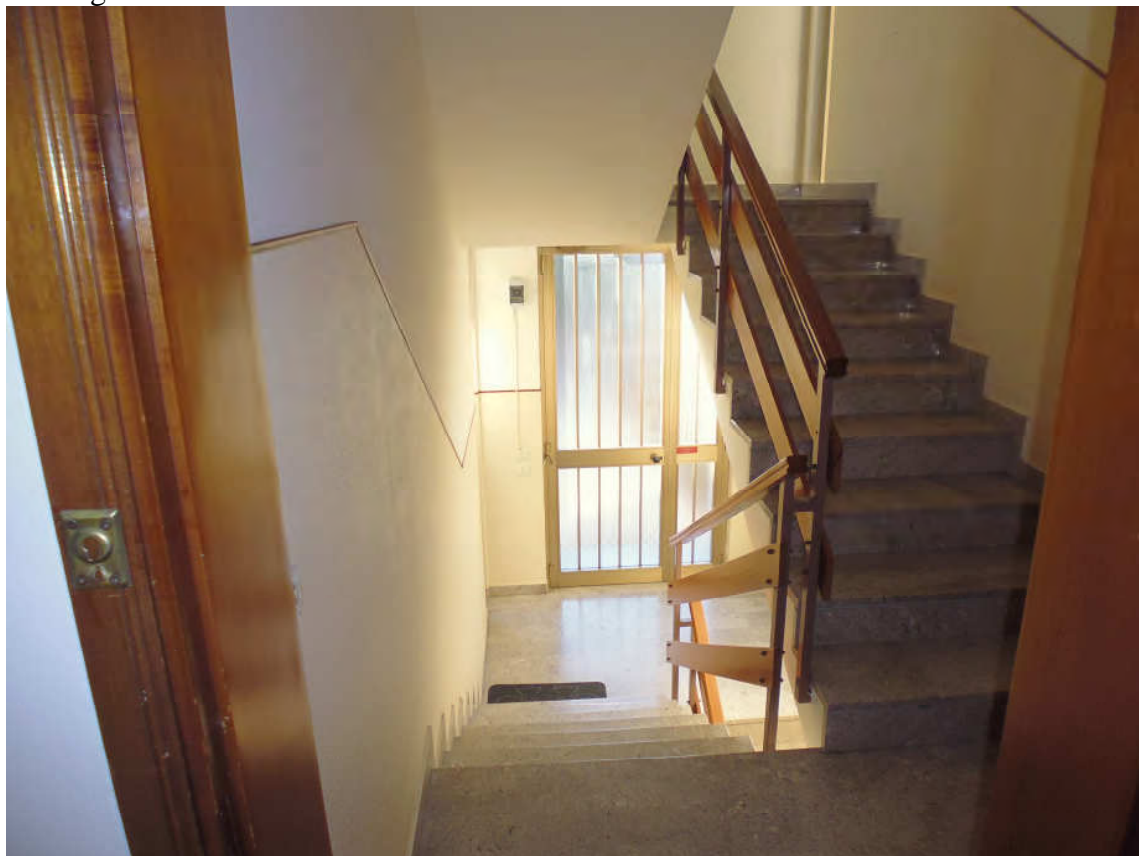


foto cucina



foto salotto

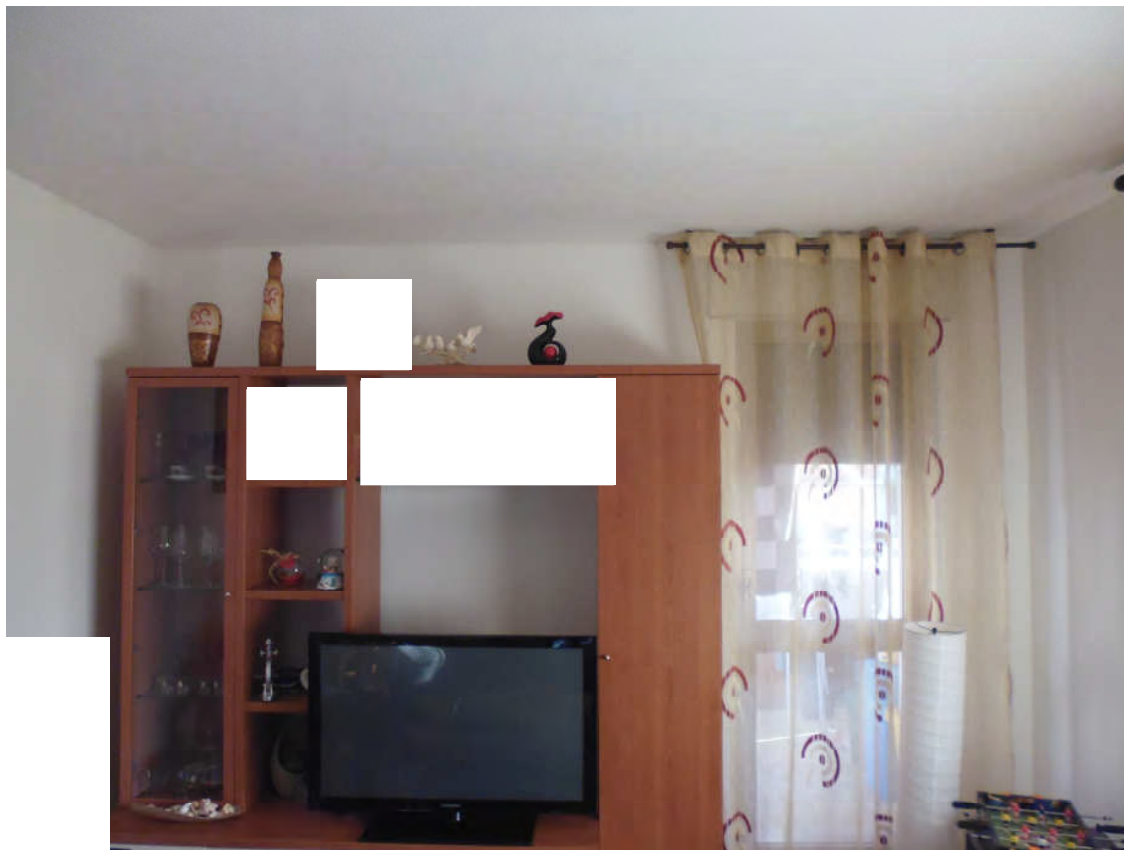


foto terrazzo con accesso sia dalla cucina che dal salotto



Particolare tapparelle esterne



Particolare pavimento cucina





Particolare disimpegno



Camera singola



Camera matrimoniale



Particolare disimpegno



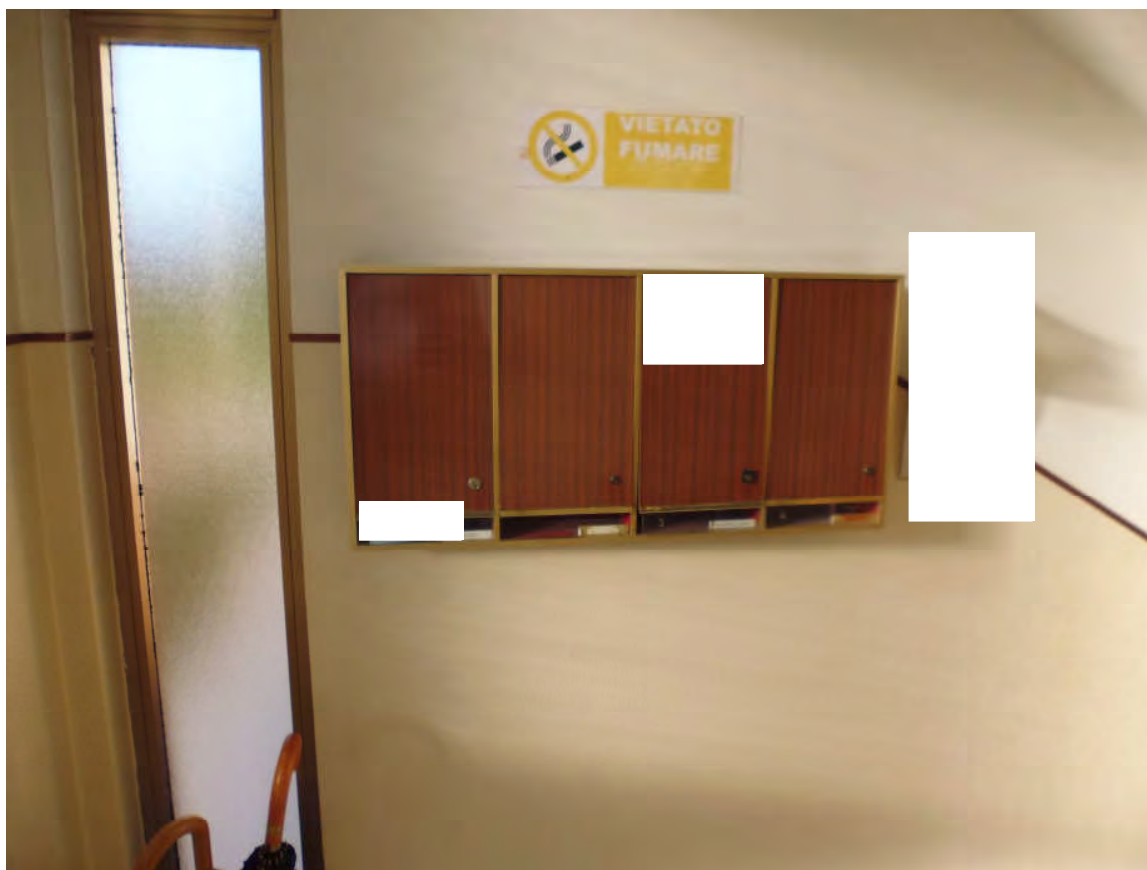
bagno



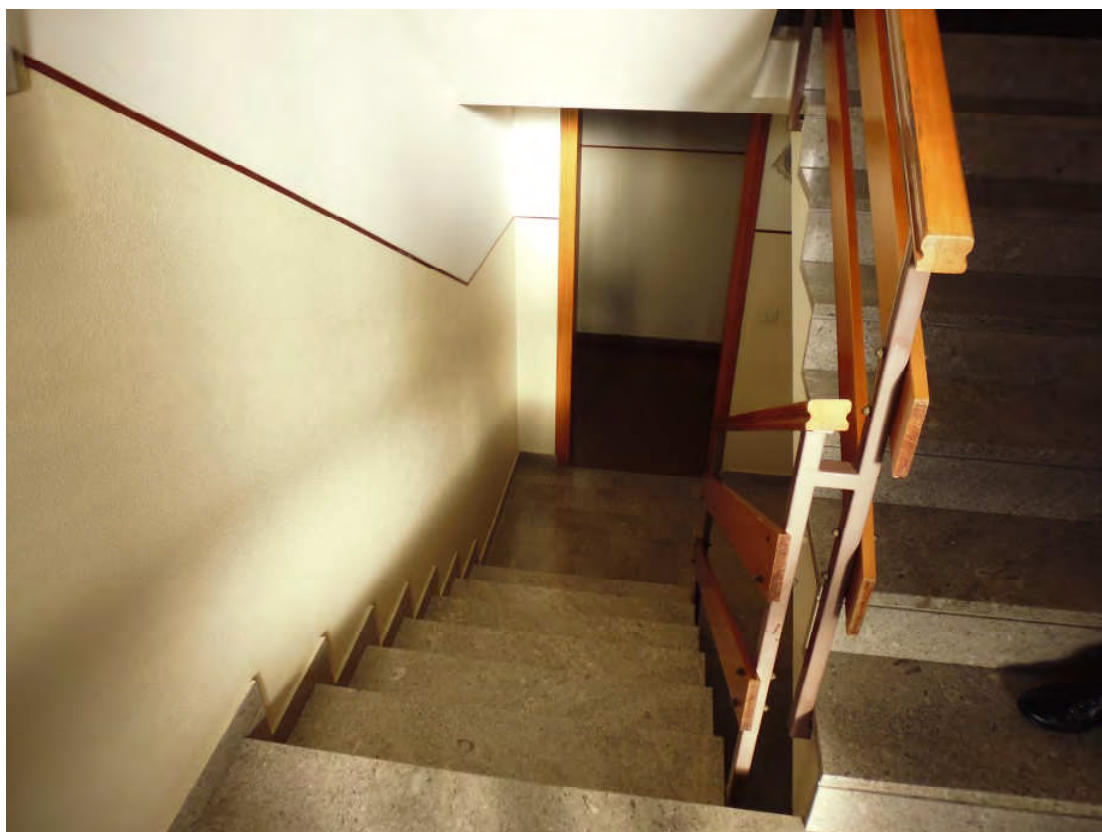
Bagno lavanderia cieco



Ingresso condominiale



Accesso interno ai garage e cantine



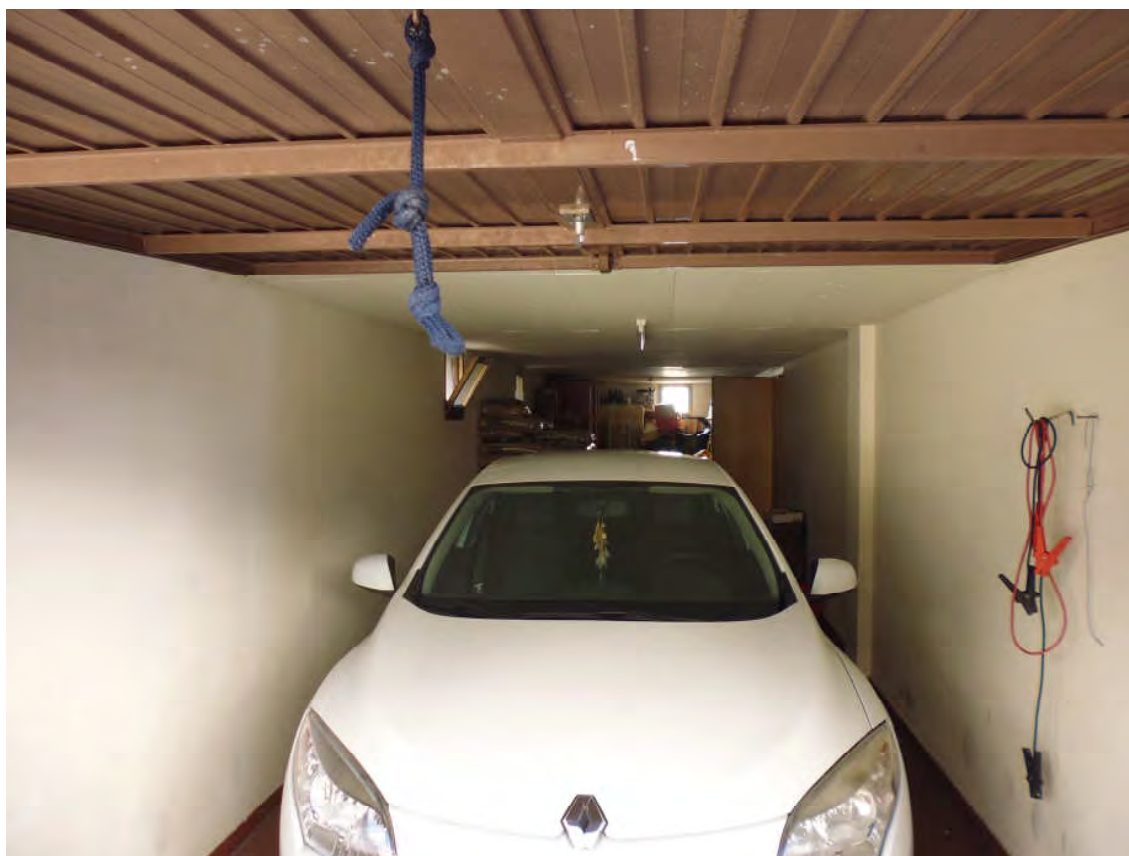
Contatori energia elettrica



Corridoio al piano seminterrato di accesso ai garage e cantine



Ingresso garage



particolare interno garage



particolare contatore gas metano dell'unità



particolare ingresso c.t. condominiale

