

**ESTERNO
IMMOBILE**



Unità immobiliare oggetto della presente procedura



Prospetto fronte strada



Prospetto fronte strada



Prospetto fronte strada



Ingresso pedonale ai condomini



Ingresso carraio al condominio



Accesso al condominio

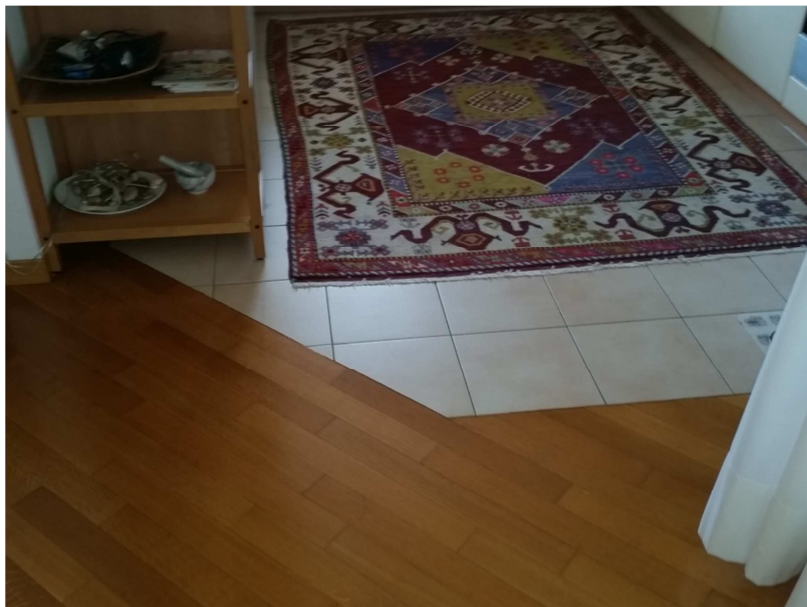


Rampa scale, interna al condominio, che conduce ai vari livelli

INTERNO
UNITA'
IMMOBILIARE



Zona cucina



Particolare della pavimentazione tra soggiorno e cucina



Vista soggiorno



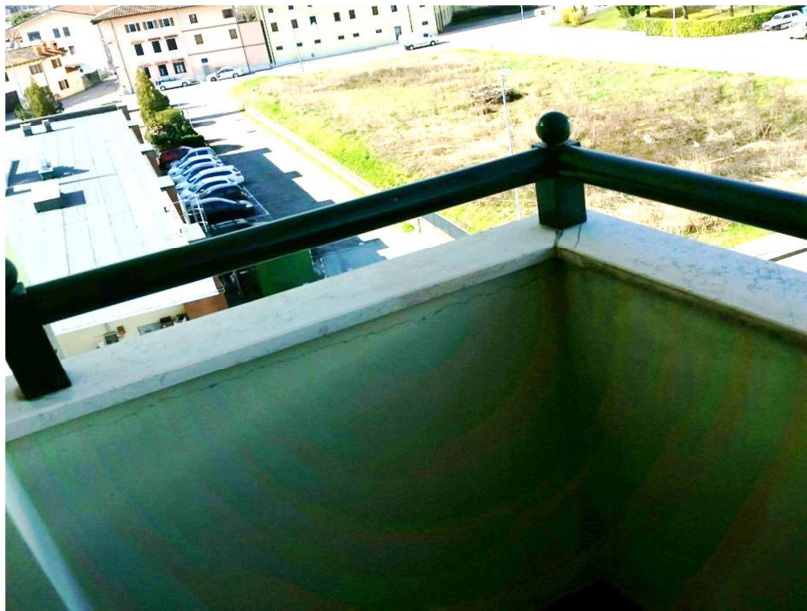
Terrazzino piccolo a cui si accede dal soggiorno



Interno del ripostiglio presente nel terrazzino zona giorno dove si collocano la caldaia e la lavatrice



Vista dal terrazzino piccolo della zona giorno verso la strada principale



Particolare parapetto terrazzino piccolo della zona giorno



Vista dal terrazzino piccolo della zona giorno verso la parte retrostante del fabbricato



Vista del corridoio della zona notte



Unità interna presente nel corridoio della zona notte



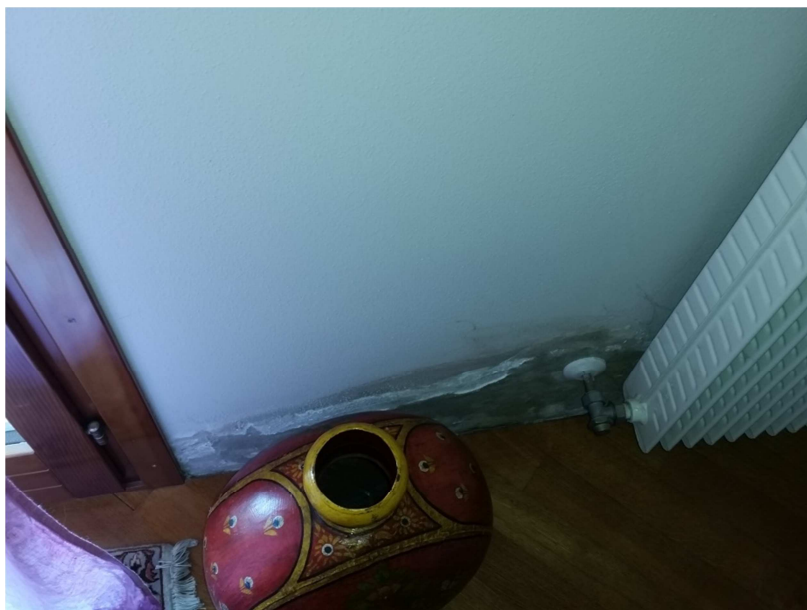
Vista interna camera matrimoniale



Viste interne alla camera matrimoniale con particolari degrado pareti



Vista dalla camera matrimoniale verso il corridoio della zona notte



Particolari dello stato delle pareti che si collocano in adiacenza alla terrazza grande
(foto fatte all'interno della camera matrimoniale)

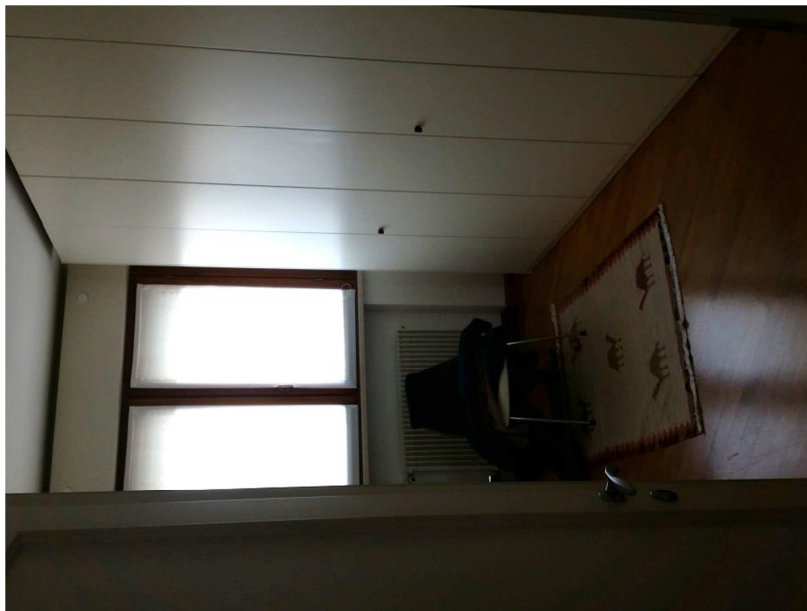


Il degrado interessa anche le pareti ortogonali a quelle a diretto contatto con la terrazza

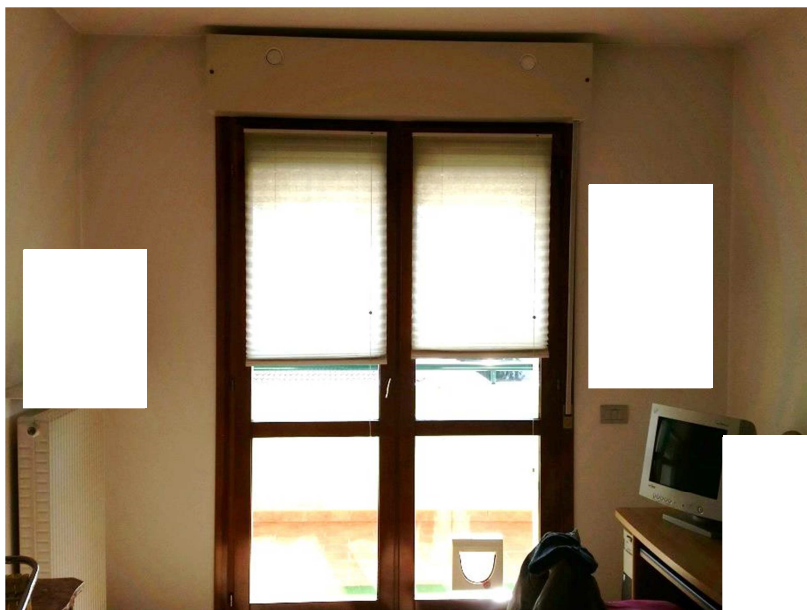


Cavillature presenti nel punto di contatto tra il solaio e le pareti perimetrali

(foto fatte all'interno della camera matrimoniale)



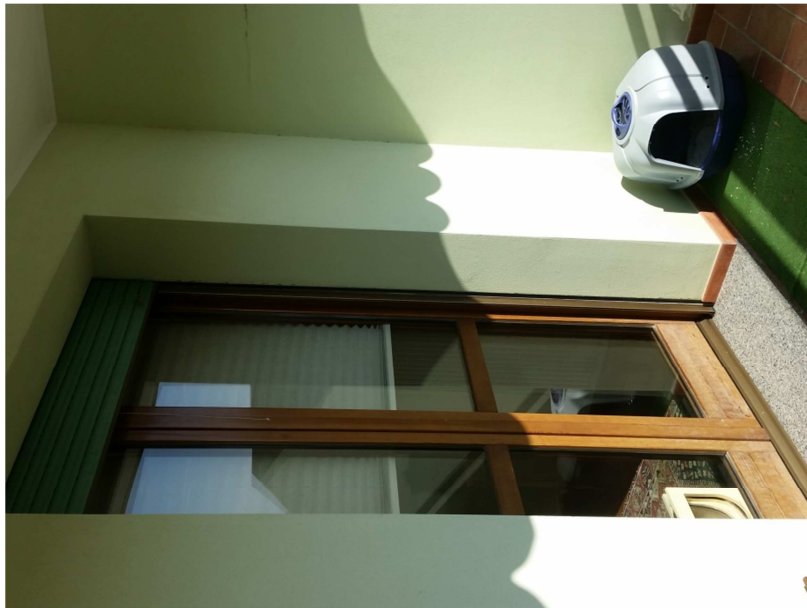
Vista interna ulteriore vano (adiacente alla camera matrimoniale) e particolare degrado pareti



Ulteriore vano adiacente ai due bagni con porta che da sulla terrazza piccola della zona notte



Ulteriori viste del vano adiacente ai due bagni



Viste terrazza piccola della zona notte alla quale si accede dal vano che si colloca tra i due bagni



Interno del ripostiglio a cui si accede dalla terrazza piccola della zona notte



Vista dalla terrazza piccola della zona notte



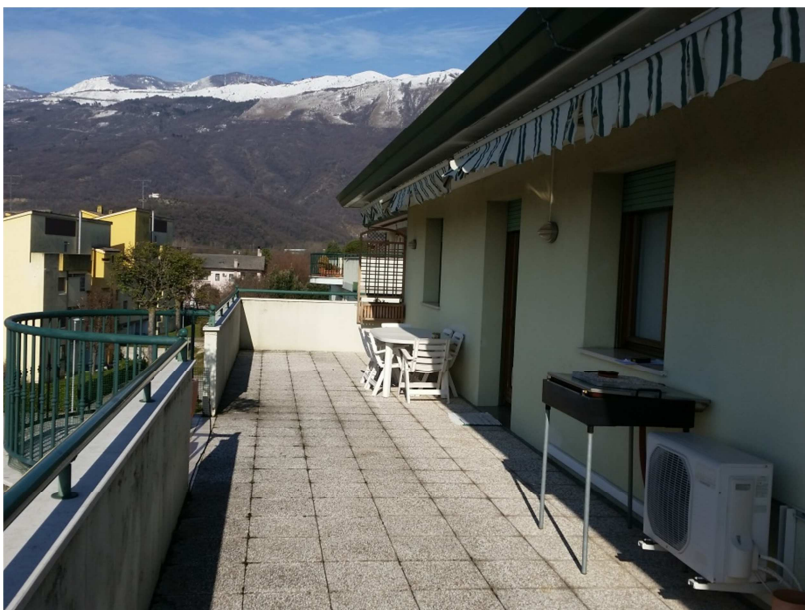
Viste interne primo bagno



Viste interne secondo bagno (cieco)



Viste interne secondo bagno (cieco)



Viste terrazza grande



Vista terrazza grande e particolare zona circolare



Vista dalla terrazza grande verso la terrazza piccola della zona giorno

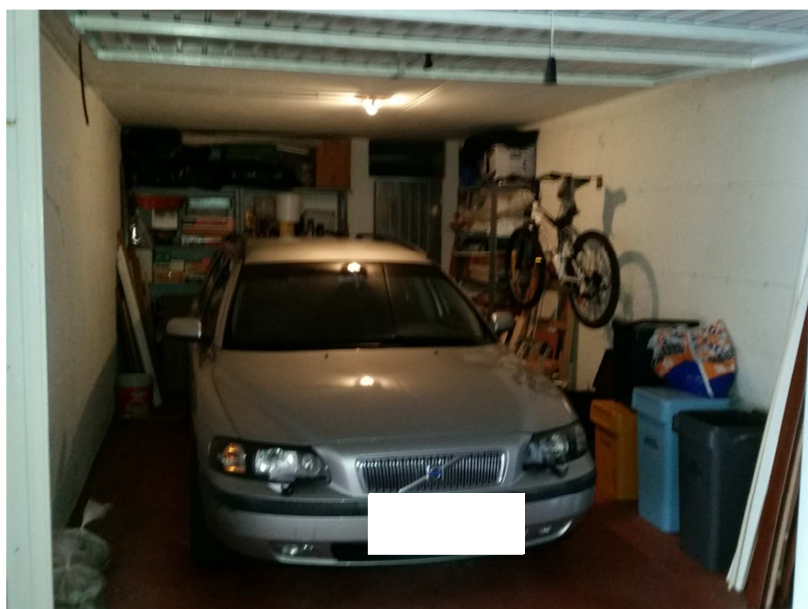


Particolari dei serramenti

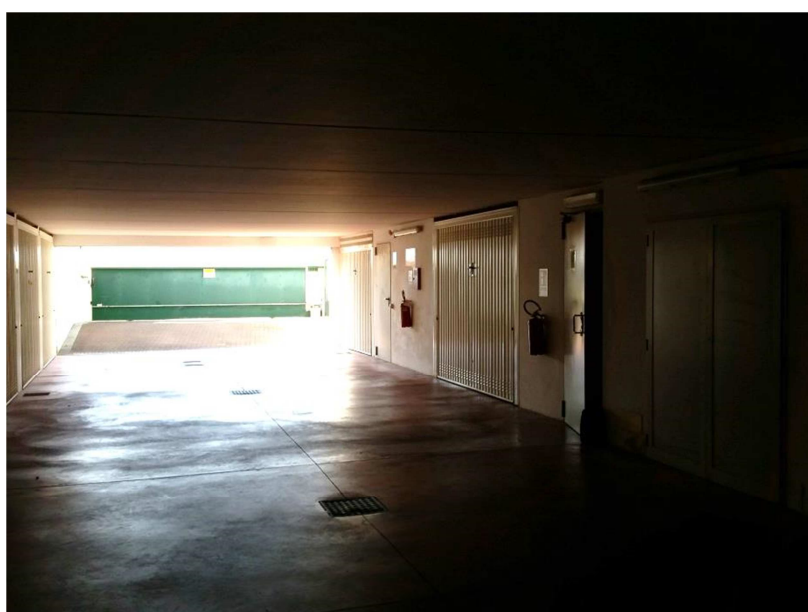
**CANTINA E
GARAGE**



Porta che da sulle scale
che conducono ai vari
livelli del condominio



Vista del garage. Nel fondo si vede la porta della cantina.



Vista del corsello di manovra