

Tribunale di Pordenone
PROCEDURA DI ESECUZIONE IMMOBILIARE

promossa da: **Italfondario S.p.a.**

contro:

N° Gen. Rep. **186/2017**
data udienza ex art. 569 c.p.c.: 13-06-2018

Giudice delle Esecuzioni: **Dott. FRANCESCO TONON**

ALLEGATI FOTOGRAFICI
Lotto 001 - Appartamento

Esperto alla stima: Dott. Agr. Saverio Marini
Codice fiscale: MRNSVR71E11G224U
Partita IVA: 04726600267
Studio in: Via F.Petrarca 10 – 33085 Maniago
Telefono: 0427 731354
Cellulare 348 5183407
Fax: 0427731354
Email: marinisaverio@gmail.com
Pec: s.marini@epap.conafpec.it

10. FOTO

10.1. DOCUMENTAZIONE FOTOGRAFICA – Beni in Pordenone (PN) – via Revedole n. 13A

Foto n. I – Il contesto territoriale nel quale è inserito il bene esecutato – cerchiato in rosso (fonte google map).

Foto n. II – Ambito nel quale è inserito il bene esecutato – cerchiato in rosso (fonte google map).

Foto n. 1 – Condominio Quaglia con vista dalla carraia privata d'accesso (lato sud-est).

Foto n. 2 – Condominio Quaglia con vista facciata sud-est.

Foto n. 3 – Facciata nord ovest fabbricato condominiale.

Foto n. 4 – Appartamento al piano secondo, oggetto di esecuzione.

Foto n. 5 – Il Appartamento al piano secondo, oggetto di esecuzione.

Foto n. 6 – Mappa dei coni visuali.

Foto n. 7 – Ingresso condominiale.

Foto n. 8 – Ingresso appartamento da vano scale condominiale.

Foto n. 9 – Ingresso, con dettaglio del portoncino d'ingresso.

Foto n. 10 – Corridoio dell'ingresso.

Foto n. 11 – Tinello.

Foto n. 12 – Tinello.

Foto n. 13 – Tinello.

Foto n. 14 – Cucinotto.

Foto n. 15 – Cucinotto.

Foto n. 16 – Camera.

Foto n. 17 – Camera.

Foto n. 18 – Camera, con in evidenza problemi di umidità a soffitti e pareti.

Foto n. 19 – Bagno.

Foto n. 20 – Bagno.

Foto n. 21 – Veranda coperta.

Foto n. 22 – Veranda coperta.

Foto n. 23 – Mappa dei coni visuali appartamento al piano secondo.

Foto n. 24 – Visuale dalla veranda lato nord.

Foto n. 25 – Unità esterna impianto di climatizzazione.

Foto n. 26 – Unità interna impianto di climatizzazione.

Foto n. 27 – Dettaglio posto interno citofono e quadro elettrico.

Foto n. 28 – Lavatoio comune, posto nel seminterrato.

Foto n.29 – Disimpegno comune nell'interrato, con accesso alla cantina di pertinenza all'unità.

Foto n. 30 – Interno cantina.

Foto n. 31– Esempi di carente manutenzione: tapparella del finello.

Foto n. 32 – Infiltrazione d'acqua dal soffitto della veranda.

Foto n. 33 – Problematriche relative ad umidità e sviluppo di muffe.

Foto n. 34 – Problematriche relative ad umidità e sviluppo di muffe.

DOC. FOTOGRAFICA – Pordenone (PN) – via Revedole n. 13A – Lotto: 001 Appartamento.



Foto n. 1– Condominio Quaglia con vista dalla carraia privata d'accesso (lato sud-est).



Foto n. 2 – Condominio Quaglia con vista facciata sud-est.

DOC. FOTOGRAFICA – Pordenone (PN) – via Revedole n. 13A – Lotto: 001 Appartamento.



Foto n. 3 – Facciata nord ovest fabbricato condominiale.



Foto n. 4 – Appartamento al piano secondo, oggetto di esecuzione.

DOC. FOTOGRAFICA – Pordenone (PN) – via Revedole n. 13A – Lotto: 001 Appartamento.



Foto n. 5 – Il Appartamento al piano secondo, oggetto di esecuzione.



Foto n. 6 – Mappa dei coni visuali

DOC. FOTOGRAFICA – Pordenone (PN) – via Revedole n. 13A – Lotto: 001 Appartamento.



Foto n. 7 – Ingresso condominiale.



Foto n. 8 – Ingresso appartamento da vano scale condominiale.

DOC. FOTOGRAFICA – Pordenone (PN) – via Revedole n. 13A – Lotto: 001 Appartamento.



Foto n.9 – Ingresso, con dettaglio del portoncino d'ingresso.



Foto n. 10 – Corridoio dell'ingresso.

DOC. FOTOGRAFICA – Pordenone (PN) – via Revedole n. 13A – Lotto: 001 Appartamento.



Foto n. 11 – Tinello.



Foto n. 12 – Tinello.

DOC. FOTOGRAFICA – Pordenone (PN) – via Revedole n. 13A – Lotto: 001 Appartamento.



Foto n. 13 – Tinello.



Foto n. 14 – Cucinotto.

DOC. FOTOGRAFICA – Pordenone (PN) – via Revedole n. 13A – Lotto: 001 Appartamento.



Foto n. 15 – Cucinotto.



Foto n. 16 – Camera.

DOC. FOTOGRAFICA – Pordenone (PN) – via Revedole n. 13A – Lotto: 001 Appartamento.



Foto n. 17 – Camera.



Foto n. 18 – Camera, con in evidenza problemi di umidità a soffitti e pareti.

DOC. FOTOGRAFICA – Pordenone (PN) – via Revedole n. 13A – Lotto: 001 Appartamento.



Foto n. 19 – Bagno.



Foto n. 20 – Bagno.

DOC. FOTOGRAFICA – Pordenone (PN) – via Revedole n. 13A – Lotto: 001 Appartamento.



Foto n. 21 – Veranda coperta.



Foto n. 22 – Veranda coperta.

DOC. FOTOGRAFICA – Pordenone (PN) – via Revedole n. 13A – Lotto: 001 Appartamento.

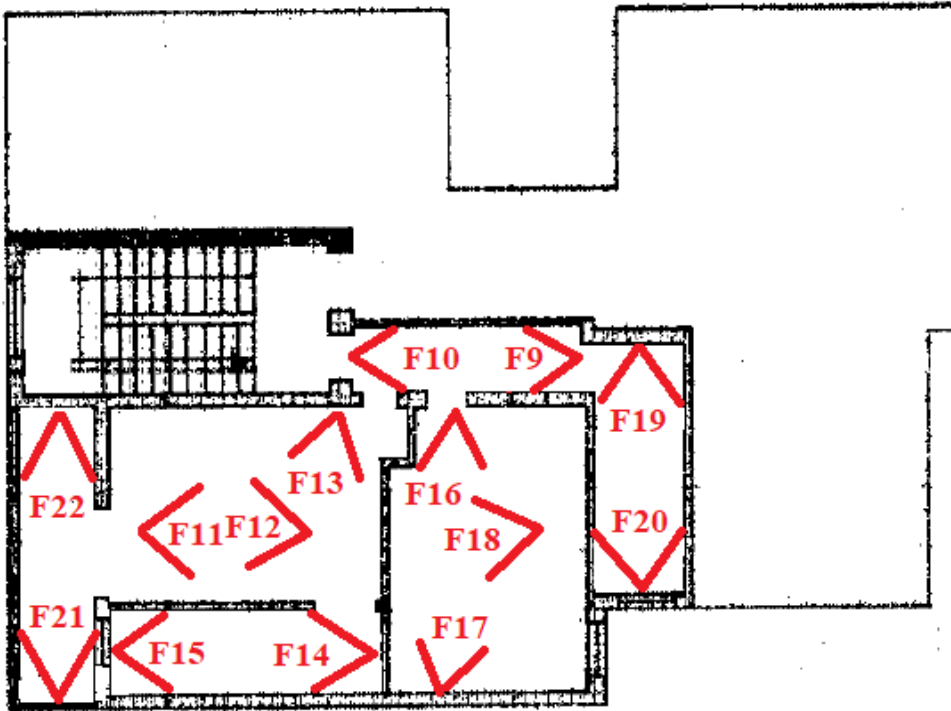


Foto n. 23 – Mappa dei coni visuali appartamento al piano secondo.



Foto n. 24 – Visuale dalla veranda lato nord.

DOC. FOTOGRAFICA – Pordenone (PN) – via Revedole n. 13A – Lotto: 001 Appartamento.



Foto n. 25 – Unità esterna impianto di climatizzazione.



Foto n. 26 – Unità interna impianto di climatizzazione.

DOC. FOTOGRAFICA – Pordenone (PN) – via Revedole n. 13A – Lotto: 001 Appartamento.



Foto n. 27 – Dettaglio posto interno citofono e quadro elettrico.



Foto n. 28 – Lavatoio comune, posto nel seminterrato.

DOC. FOTOGRAFICA – Pordenone (PN) – via Revedole n. 13A – Lotto: 001 Appartamento.



Foto n.29 – Disimpegno comune nell'interrato, con accesso alla cantina di pertinenza all'unità.



Foto n. 30 – Interno cantina.

DOC. FOTOGRAFICA – Pordenone (PN) – via Revedole n. 13A – Lotto: 001 Appartamento.



Foto n. 31– Esempi di carente manutenzione: tapparella del finello.



Foto n. 32 – Infiltrazione d'acqua dal soffitto della veranda.

DOC. FOTOGRAFICA – Pordenone (PN) – via Revedole n. 13A – Lotto: 001 Appartamento.



Foto n. 33 – Problematichite relative ad umidità e sviluppo di muffe.



Foto n. 34 – Problematichite relative ad umidità e sviluppo di muffe.