

# **Tribunale Civile e Penale di Milano**

## **Sezione 2° Fallimentare**

**Fallimento n°122/2010 ALLIANCE CREDITS S.r.l.**

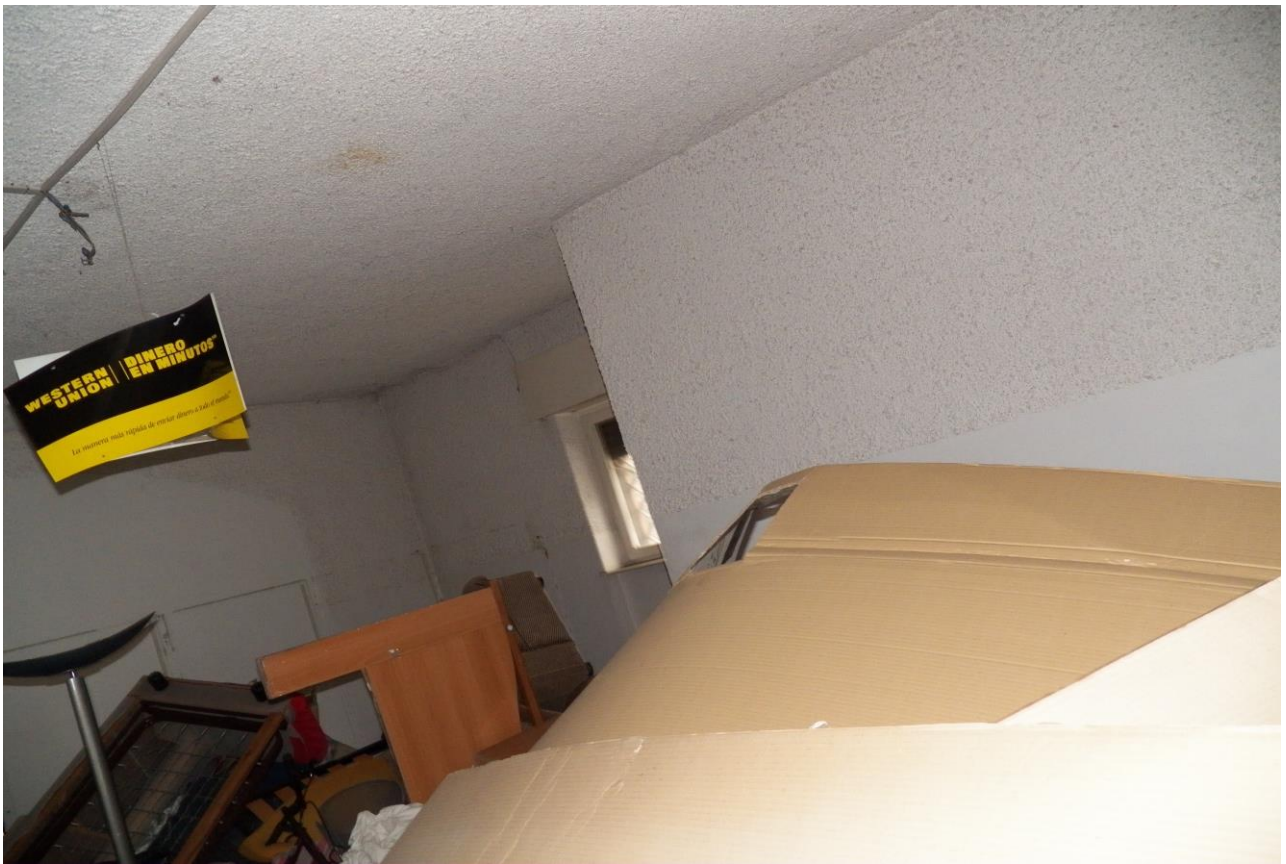
### **DOCUMENTAZIONE FOTOGRAFICA**

#### **Relativa al patrimonio Immobiliare**

**Giudice Delegato:** Dott.ssa Irene Lupo  
**Curatore Fallimentare:** Dott. Michele Scillieri



**Ingresso**



**“NEGOZIO” PIANO S1**







**INGRESSO "EX TAVERNA"**





**“ EX TAVERNA ”**





**“ EX TAVERNA ”**





**“ EX TAVERNA ”**





INGRESSO SUB 13 "EX RISTORANTE"



SUB 13 "EX RISTORANTE"





SUB 13 "EX RISTORANTE"



SUB 13 "EX RISTORANTE"







AMERICA BAR PIANO TERRA





BAGNO AMERICAN BAR







ESTERNO PARTE COMMERCIALE





**UFFICI PIANO PRIMO**





**UFFICI PIANO PRIMO**



ESTERNO IMMOBILI





UFFICI SOTTO I PORTICI PIANO 1°







PIANO PRIMO "Locale di culto"





PIANO PRIMO “Locale di culto”







ESTERNO PRIMO PIANO



PIANO TERRA GALAXI CLUB







INTERNO GALAX BAR





INTERNO GALAX BAR





INTERNOPIANO S 1 GALAX BAR





INTERNO PIANO S1 GALAX BAR





POSTI AUTO

