

TRIBUNALE DI TREVISO – SEZIONE FALLIMENTARE

FALLIMENTO N. 25/2018

Giudice Delegato: Dott.ssa ELENA ROSSI

Curatore: Dott. EMILIO ABRAMI

INVENTARIO e PERIZIA DI STIMA

➤ **Beni depositati presso il capannone in Altivole (TV), via Spartitore n. 1.**

Beni ramo d'azienda riferibili all'affittuario COOP SPAZIO.

Carrello elevatore diesel HYSTER H250XM;

Transpallet manuale LTDR matr. 805251;

Transpallet manuale LIFTER;

Trattorino rasaerba Castलगarden Mountfield 1538SD;

Serbatoio capacità lt. 4997, BERTON, matricola 002, anno 2003;

Registratore di cassa RCH G2000S;

Carrello elevatore elettrico TCM, serie nr. 71P00480, modello FHB25H5, capacità 2500 Kg;

Pressa oleodinamica TR6EXP Rino Tullis anno 1994, matricola 044-06/94;

Bilancia mod. Justus Kg. 300;

Autocarro MERCEDES BENZ AG 1117, targato AT017FX, anno di immatricolazione 1991, cassone con centine amovibili e sponda caricatrice, cilindrata 5958 cm³, potenza 125 Kw, alimentazione a gasolio;

Pc Fujitsu con video tastiera e mouse;

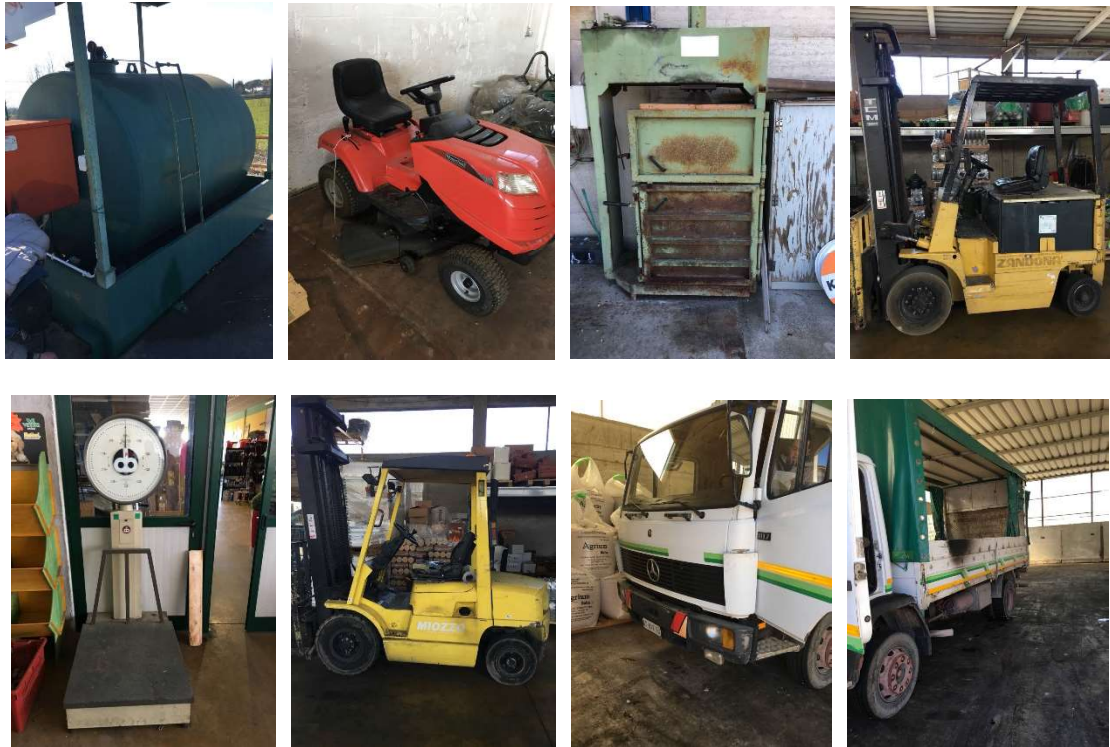
Impianto di videosorveglianza;

Arredo negozio composto da: n. 2 banconi ad elle, scaffale mt. 1 circa, varie cassetine porta ferramenta, scaffale a 57 elementi per esposizione, scaffalatura metallica a 10 elementi, vetrina esposizione con ante a vetro scorrevoli e n. 3 mobili in legno per esposizione cibo sfuso cani/gatti;

Impianto telefonico Telegamma con centralina;

Valorizzazione a corpo € 32.000,00

Foto dei beni:

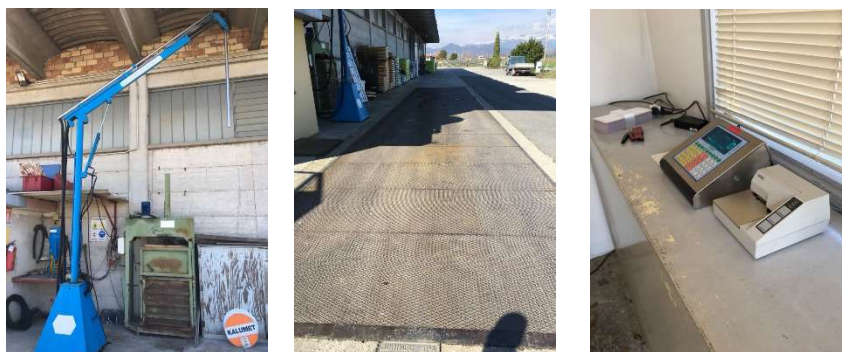


Beni ramo d'azienda riferibili all'affittuario DE LOTTO "LA CEREAL" S.R.L.

Impianto di pesatura q.li 600 di circa 18 mt. lineari;
Terminale elettronico per pesatura con stampante;
Preleva campioni per cereali;
Misuratore di umidità;

Valorizzazione a corpo € 7.000,00

Foto dei beni:



ASTE 33 S.R.L.