

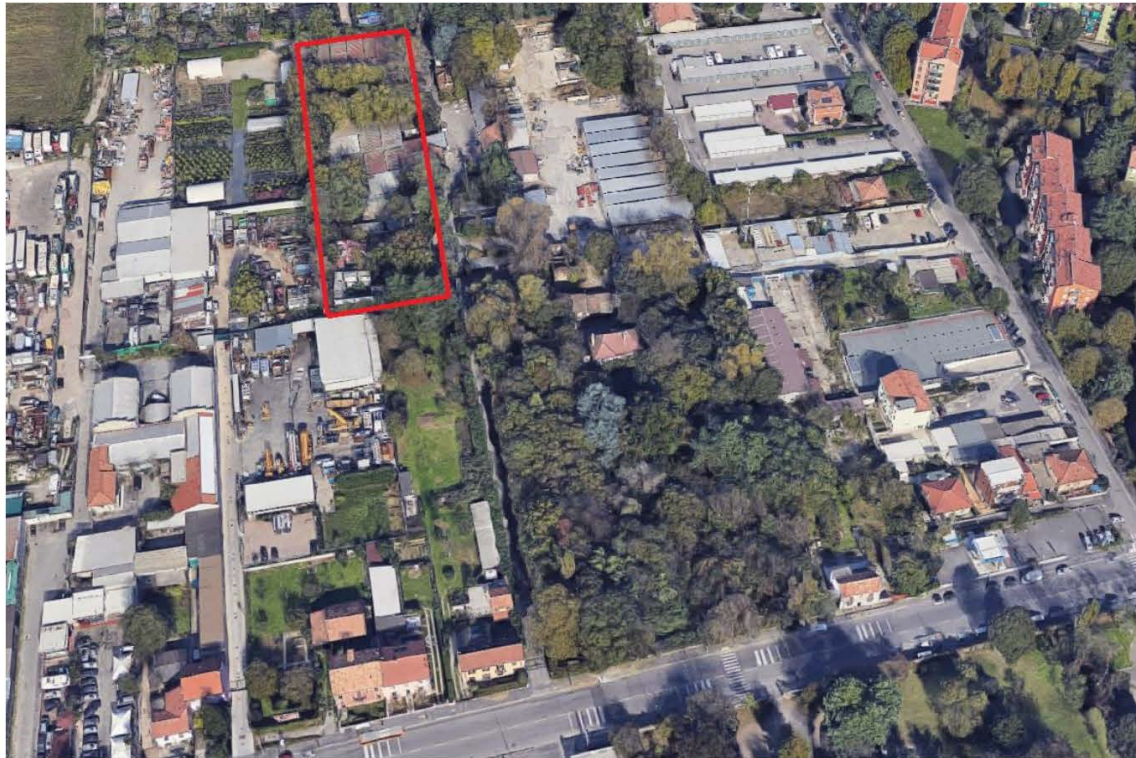
TRIBUNALE di MILANO

III SEZIONE CIVILE – ESECUZIONI IMMOBILIARI

Esecuzione Forzata

Creditore procedente – **Unicredit S.p.a.**
Creditore intervenuto – **Intesa San Paolo S.p.a.**
Creditore intervenuto – **SPV Project 155 S.r.l.**

1



Stralcio ortofoto – vista aerea, localizzazione

RGE 714/2014

Giudice: Dott. Giacomo Puricelli

Esperto Nominato: Arch. Fabio Colmano

ALLEGATO 1 – ELABORATO FOTOGRAFICO

Arch. Fabio Colmano
Via Jacopo Dal Verme 5, 20159 Milano
Ordine Architetti Milano n° 4604
Albo CTU Tribunale Milano n° 11428
architetto@colmano.com

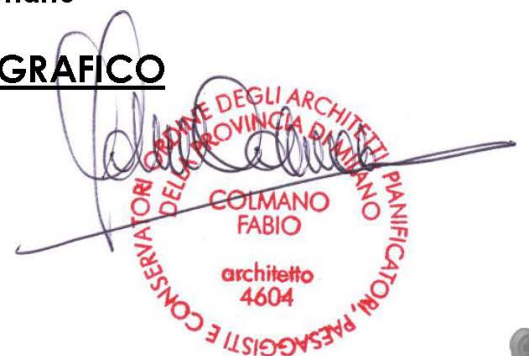


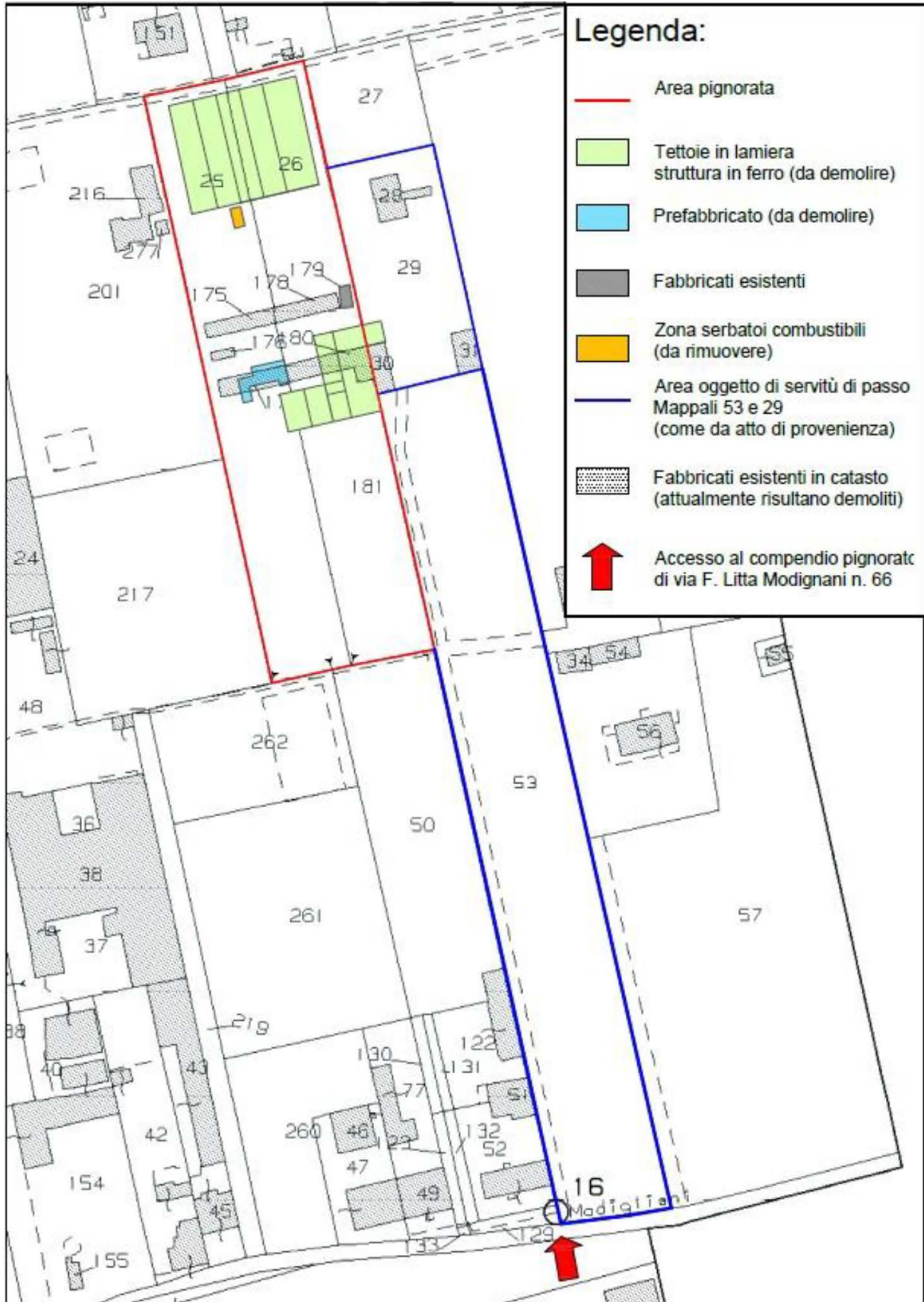


Foto 1 – Ingresso al compendio pignorato da via Litta Modignani.



*Foto 2 – Veduta, verso via Litta Modignani, del percorso di accesso al compendio pignorato
Dalla lettura del rogito si rileva: "Accesso e scarico per servitù di passo dipartentesi dalla via
Litta Modignani, passo pedonale e carraio attraverso i mappali 53 e 29"*





3

Stralcio estratto di mappa – Tavola comparativa stato di fatto rilevato e Catasto

Arch. Fabio Colmano
Via Jacopo Dal Verme 5, 20159 Milano
Ordine Architetti Milano n: 4604
Albo CTU Tribunale Milano n° 11428
architetto@colmano.com





Foto 3 – In rosso vengono riquadrati i mappali 25 e 181 (parte dell'area pignorata)



Foto 4 – Vista dei mappali 25 e 181, attualmente adibiti a parcheggio





5

Foto 5 - Vista dell'area pignorata. La linea in rosso corrisponde alla delimitazione dell'area oggetto di pignoramento



Foto 6 - Costruzione metallica ad uso autofficina meccanica (da rimuovere ai fini della trasformazione del terreno in comparto edilizio)

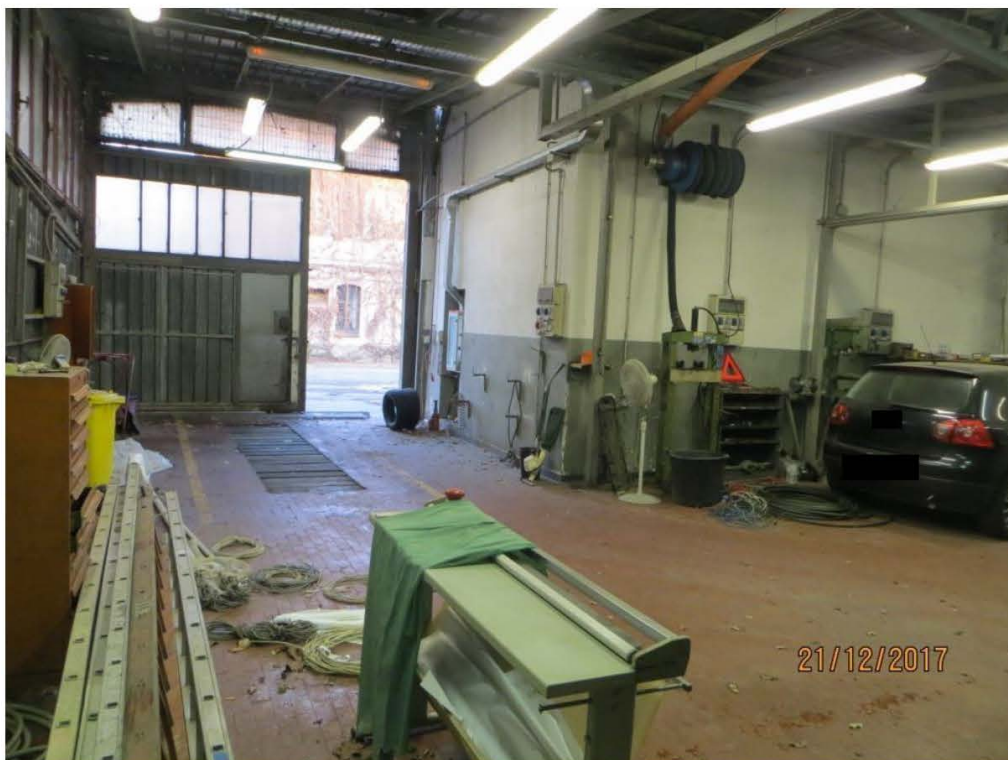
Arch. Fabio Colmano
Via Jacopo Dal Verme 5, 20159 Milano
Ordine Architetti Milano n: 4604
Albo CTU Tribunale Milano n° 11428
architetto@colmano.com





6

*Foto 7 – Costruzione metallica ad uso autofficina meccanica
(da rimuovere ai fini della trasformazione del terreno in comparto edilizio)*



*Foto 8 – Costruzione metallica ad uso autofficina meccanica
(da rimuovere ai fini della trasformazione del terreno in comparto edilizio)*

Arch. Fabio Colmano
Via Jacopo Dal Verme 5, 20159 Milano
Ordine Architetti Milano n: 4604
Albo CTU Tribunale Milano n° 11428
architetto@colmano.com





7

*Foto 9 – Costruzione metallica ad uso autofficina meccanica
(da rimuovere ai fini della trasformazione del terreno in comparto edilizio)*



*Foto 10 – Costruzione metallica ad uso autofficina meccanica
(da rimuovere ai fini della trasformazione del terreno in comparto edilizio)*

Arch. Fabio Colmano
Via Jacopo Dal Verme 5, 20159 Milano
Ordine Architetti Milano n: 4604
Albo CTU Tribunale Milano n° 11428
architetto@colmano.com





*Foto 11 – Costruzione metallica ad uso autofficina meccanica
(da rimuovere ai fini della trasformazione del terreno in comparto edilizio)*



*Foto 12 – Costruzione metallica a deposito
(da rimuovere ai fini della trasformazione del terreno in comparto edilizio)*

Arch. Fabio Colmano
Via Jacopo Dal Verme 5, 20159 Milano
Ordine Architetti Milano n: 4604
Albo CTU Tribunale Milano n° 11428
architetto@colmano.com





*Foto 13 – Costruzione metallica ad uso autofficina meccanica
(da rimuovere ai fini della trasformazione del terreno in comparto edilizio)*



Foto 14 – Parte dell'area pignorata

Arch. Fabio Colmano
Via Jacopo Dal Verme 5, 20159 Milano
Ordine Architetti Milano n: 4604
Albo CTU Tribunale Milano n° 11428
architetto@colmano.com





*Foto 15 – Modulo prefabbricato ad uso ufficio
(da rimuovere ai fini della trasformazione del terreno in comparto edilizio)*



*Foto 16 – Confine del mappale oggetto di pignoramento.
A destra il comparto, a sinistra l'area oggetto di servitù di passo (particella 29)*





*Foto 17 – Piccolo fabbricato in muratura per deposito attrezzi (particella 179)
(da rimuovere ai fini della trasformazione del terreno in comparto edilizio)*



*Foto 18 – Confine del mappale oggetto di pignoramento
A sinistra il comparto, a destra l'area oggetto di servitù di passo (particella 29)*

Arch. Fabio Colmano
Via Jacopo Dal Verme 5, 20159 Milano
Ordine Architetti Milano n: 4604
Albo CTU Tribunale Milano n° 11428
architetto@colmano.com





Foto 19 – Vista della costruzione metallica adibita a rimessa e distributori per carburante (da rimuovere ai fini della trasformazione del terreno in comparto edilizio)



Foto 20 – Distributori per carburante (in disuso) (da rimuovere ai fini della trasformazione del terreno in comparto edilizio)

Arch. Fabio Colmano
Via Jacopo Dal Verme 5, 20159 Milano
Ordine Architetti Milano n: 4604
Albo CTU Tribunale Milano n° 11428
architetto@colmano.com





*Foto 21 – Costruzione metallica adibita a rimessa
(da rimuovere ai fini della trasformazione del terreno in comparto edilizio)*



*Foto 22 – Confine tra i mappali 26 e 27.
A destra il comparto pignorato (particella 26), a sinistra (particella 27 non pignorata)*





*Foto 23 – Costruzione metallica adibita a rimessa
(da rimuovere ai fini della trasformazione del terreno in comparto edilizio)*



*Foto 24 – Costruzione metallica adibita a rimessa
(da rimuovere ai fini della trasformazione del terreno in comparto edilizio)*

Arch. Fabio Colmano
Via Jacopo Dal Verme 5, 20159 Milano
Ordine Architetti Milano n: 4604
Albo CTU Tribunale Milano n° 11428
architetto@colmano.com

