

**Studio Tecnico Ing. Filippo Maurizio**

Via Colombera 1/E - 33080 Porcia (PN)

tel./fax 0434/923023 - Cell. 349/6027920

e-mail: [mauriziofilipetto@alice.it](mailto:mauriziofilipetto@alice.it) - P.E.C.: maurizio.filipetto@ingpec.eu

P.I. : 01447310937 - C.F.: FLP MRZ 72A21 G888Q

---

*ALLEGATO 7*

*Documentazione fotografica*

**Fig.1:** vista nord - ovest palazzina



**Fig.2:** vista nord palazzina



**Fig.3:** vista nord - est palazzina



**Fig.4:** vista est palazzina



**Fig.5:** vista accesso garage da nord

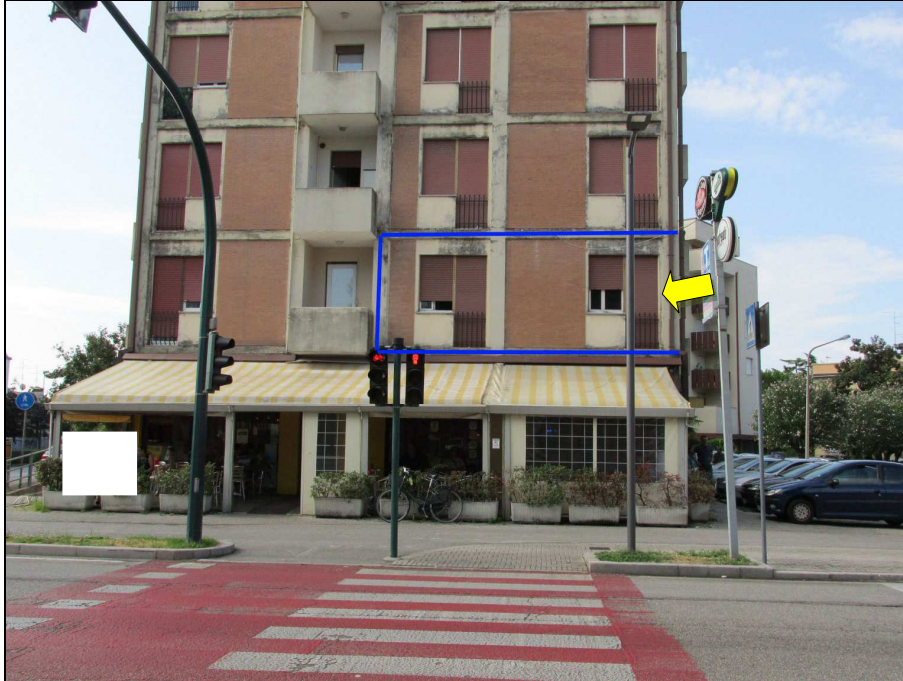


**Fig.6:** part. vista nord - ovest appartamento

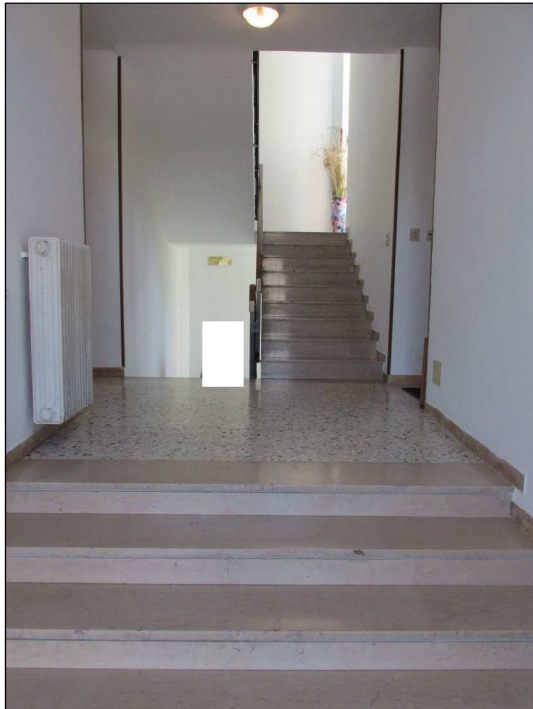




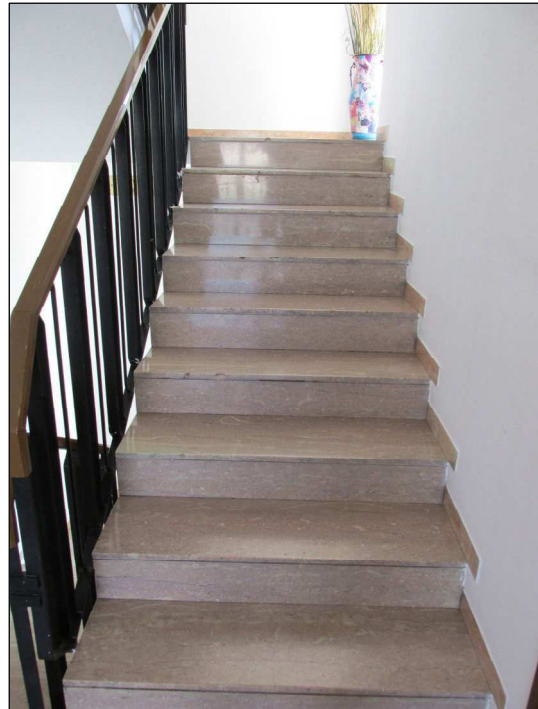
**Fig.7:** vista nord appartamento



**Fig.8:** piano terra entrata palazzina



**Fig.9:** particolare rampa del vano scale comune



**Fig.10:** disimpegno comune piano primo



**Fig.11:** entrata appartamento



**Fig.12:** vista entrata appartamento

