



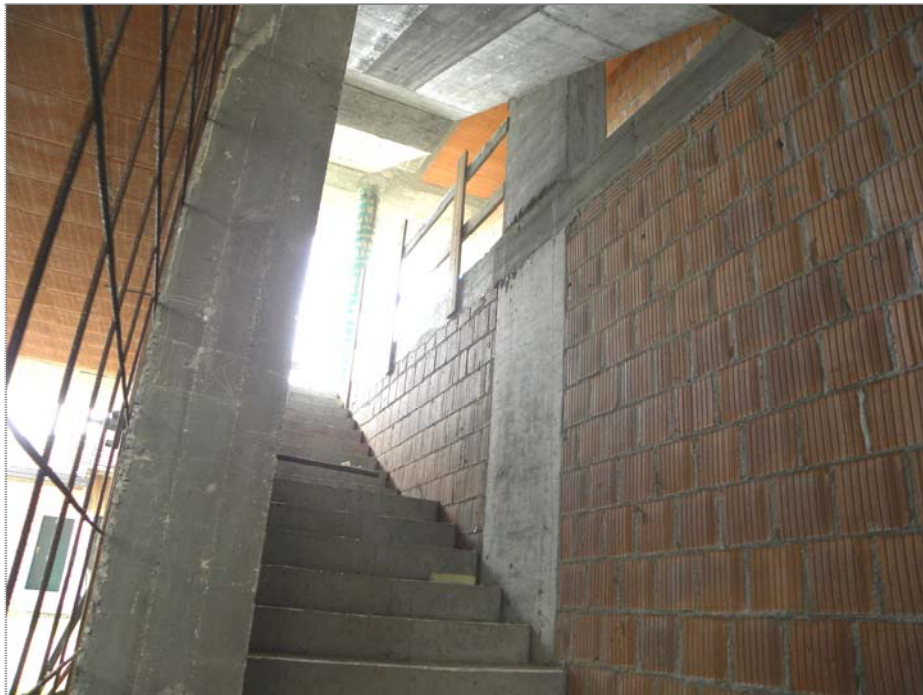
San Giorgio della Richinvelda (PN): fronte su via Luchini (da Ovest)



San Giorgio della Richinvelda (PN): parte costruita - fronte su via Luchini e lato Est



San Giorgio della Richinvelda (PN): parte costruita - retro (da Sud-Est)



San Giorgio della Richinvelda (PN): parte costruita - stato degli interni



San Giorgio della Richinvelda (PN): parte costruita - stato del fronte su via Luchini



San Giorgio della Richinvelda (PN): parte costruita - ingresso cantine (allegate)



Zugliano di Pozzuolo del Friuli (UD): #01-edificio a corte (fronte su via Failutti - da Est)



Zugliano di Pozzuolo del Friuli (UD): #01-edificio a corte (lato Est su derivazione torrente Cormor)



Zugliano di Pozzuolo del Friuli (UD): #01-edificio a corte (lato Ovest)



Zugliano di Pozzuolo del Friuli (UD): #01-edificio a corte (la corte)



Zugliano di Pozzuolo del Friuli (UD): #01-edificio a corte (la corte e corpo autorimesse)



Zugliano di Pozzuolo del Friuli (UD): #01-edificio a corte (corpo autorimesse lato Nord)



Zugliano di Pozzuolo del Friuli (UD): #01-edificio a corte (autorimesse lato Est)



Zugliano di Pozzuolo del Friuli (UD): #01-edificio a corte (situazione degli interni)



Zugliano di Pozzuolo del Friuli (UD): #01-edificio a corte (situazione degli interni - secondo piano)



Zugliano di Pozzuolo del Friuli (UD): #02-corpo centrale 3 unità (lato Nord)



Zugliano di Pozzuolo del Friuli (UD): #02-corpo centrale 3 unità (lati Sud ed Est)



Zugliano di Pozzuolo del Friuli (UD): #02-corpo centrale 3 unità (lati Sud ed Ovest)



Zugliano di Pozzuolo del Friuli (UD): #03-corpo Est di 4 unità (lato Ovest)



Zugliano di Pozzuolo del Friuli (UD): #03-corpo Est di 4 unità (lato Est)



Zugliano di Pozzuolo del Friuli (UD): #03-corpo Est di 4 unità (stato degli interni)



Zugliano di Pozzuolo del Friuli (UD): #04-corpo Est di 2 unità (lato Ovest)



Zugliano di Pozzuolo del Friuli (UD): #05-corpo Ovest di 6 unità (da Nord)



Zugliano di Pozzuolo del Friuli (UD): area scoperta di cantiere



Vangadizza di Legnago (VR): unità sub 1 - uffici (lati Sud ed Est)



Vangadizza di Legnago (VR): fronte unità sub 1 e 2 (lato Sud)



Vangadizza di Legnago (VR): unità sub 3 e 2 (lato Ovest)



Vangadizza di Legnago (VR): unità sub 4 (lato Est) - unità sub 4 e 3 (lato Nord)



Vangadizza di Legnago (VR): unità sub 4 (lato Est)



Vangadizza di Legnago (VR): tettoia delle unità sub 4 e 3 (tra corpi Sud e Nord)



Vangadizza di Legnago (VR): ribalta di carico comune ad unità sub 1 e 2 (lato Nord sotto tettoia)



Vangadizza di Legnago (VR): unità sub 1 - piano terra (cabina elettrica)



Vangadizza di Legnago (VR): unità sub 1 - piano terra (particolare dell'interno)



Vangadizza di Legnago (VR): unità sub 1 - piano terra (particolare dell'interno)



Vangadizza di Legnago (VR): unità sub 1 - primo piano (uffici e abitazione - interno)



Vangadizza di Legnago (VR): unità sub 1 - primo piano (uffici e abitazione - interno)



Vangadizza di Legnago (VR): unità sub 1 - ex lavorazione e cella frigorifera



Vangadizza di Legnago (VR): unità sub 1 - ex lavorazione



Vangadizza di Legnago (VR): unità sub 2 - ex lavorazione



Vangadizza di Legnago (VR): unità sub 2 - ex lavorazione (locale compartimentato)



Vangadizza di Legnago (VR): unità sub 2 - ex lavorazione (passaggio lato Nord)



Vangadizza di Legnago (VR): unità sub 2 - ex lavorazione (vani di servizio-laboratorio)



Vangadizza di Legnago (VR): unità sub 3 e 4 - ex lavorazione (non frazionata)
[loCALE tecnico di "sub 3" non riportato in planimetria]



Vangadizza di Legnago (VR): unità sub 3 - vano accessorio



Vangadizza di Legnago (VR): unità sub 4 e 3 - ex lavorazione (non frazionata)



Vangadizza di Legnago (VR): unità sub 4 - ex lavorazione (locale già spaccio aziendale)



San Giorgio della Richinvelda (PN): attrezzature di cantiere (gru ed impalcature)



San Giorgio della Richinvelda (PN): materiali da costruzione e vari



Zugliano di Pozzuolo del Friuli (UD): attrezzature di cantiere (impalcature)



Zugliano di Pozzuolo del Friuli (UD): attrezzature di cantiere (impalcature)



Zugliano di Pozzuolo del Friuli (UD): attrezzature di cantiere (gru a torre)



Zugliano di Pozzuolo del Friuli (UD): gru gommata ed autovettura (fuori servizio)



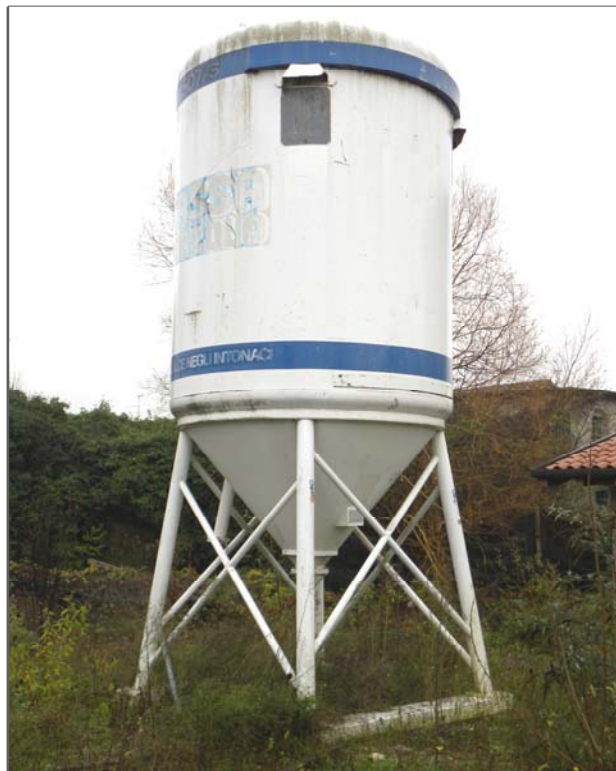
Zugliano di Pozzuolo del Friuli (UD): autocarro (fuori servizio)



Zugliano di Pozzuolo del Friuli (UD): carro per gru a torre (fuori servizio)



Zugliano di Pozzuolo del Friuli (UD): attrezzature di cantiere (baraccamento e WC)



Zugliano di Pozzuolo del Friuli (UD): attrezzature di cantiere (silo intonaco)



Zugliano di Pozzuolo del Friuli (UD): materiali da costruzione e varie



Zugliano di Pozzuolo del Friuli (UD): materiali da costruzione e varie (ferri di armatura)



Vangadizza di Legnago (VR): beni vari (arredi ed attrezzature inutilizzabili)



Vangadizza di Legnago (VR): beni vari (mobili e macchine per ufficio inutilizzabili)



Vangadizza di Legnago (VR): beni vari (centrale termica uffici - non funzionante)



Vangadizza di Legnago (VR): beni vari (distributore carburante - non funzionante)



Casa del Diavolo, Perugia (PD): beni vari in ex bocciodromo (arredi e varie non utilizzabili)



Casa del Diavolo, Perugia (PD): beni vari in ex bocciodromo (arredi e varie non utilizzabili)